



UNIVERSITÀ POLITECNICA DELLE MARCHE
DIPARTIMENTO DI SCIENZE AMBIENTALI E DELLE PRODUZIONI VEGETALI



UNIVERSITÀ DEGLI STUDI DI CAMERINO
DIPARTIMENTO DI SCIENZE AMBIENTALI
SEZ. BOTANICA ED ECOLOGIA



GIUNTA REGIONE MARCHE
ASSESSORATO AMBIENTE
POSIZIONE DI FUNZIONE
BIO-DIVERSITÀ E RETE ECOLOGICA REGIONALE

Progetto di rete ecologica della Regione Marche (R.E.M.)

Coordinatore generale Prof. Edoardo Biondi
Coordinatore per le province di Ascoli Piceno e Macerata: Prof. Andrea Catorci

CARTA DELLA VEGETAZIONE (FITOSOCIOLOGICA)

FOGLIO 312 - NOCERA UMBRA

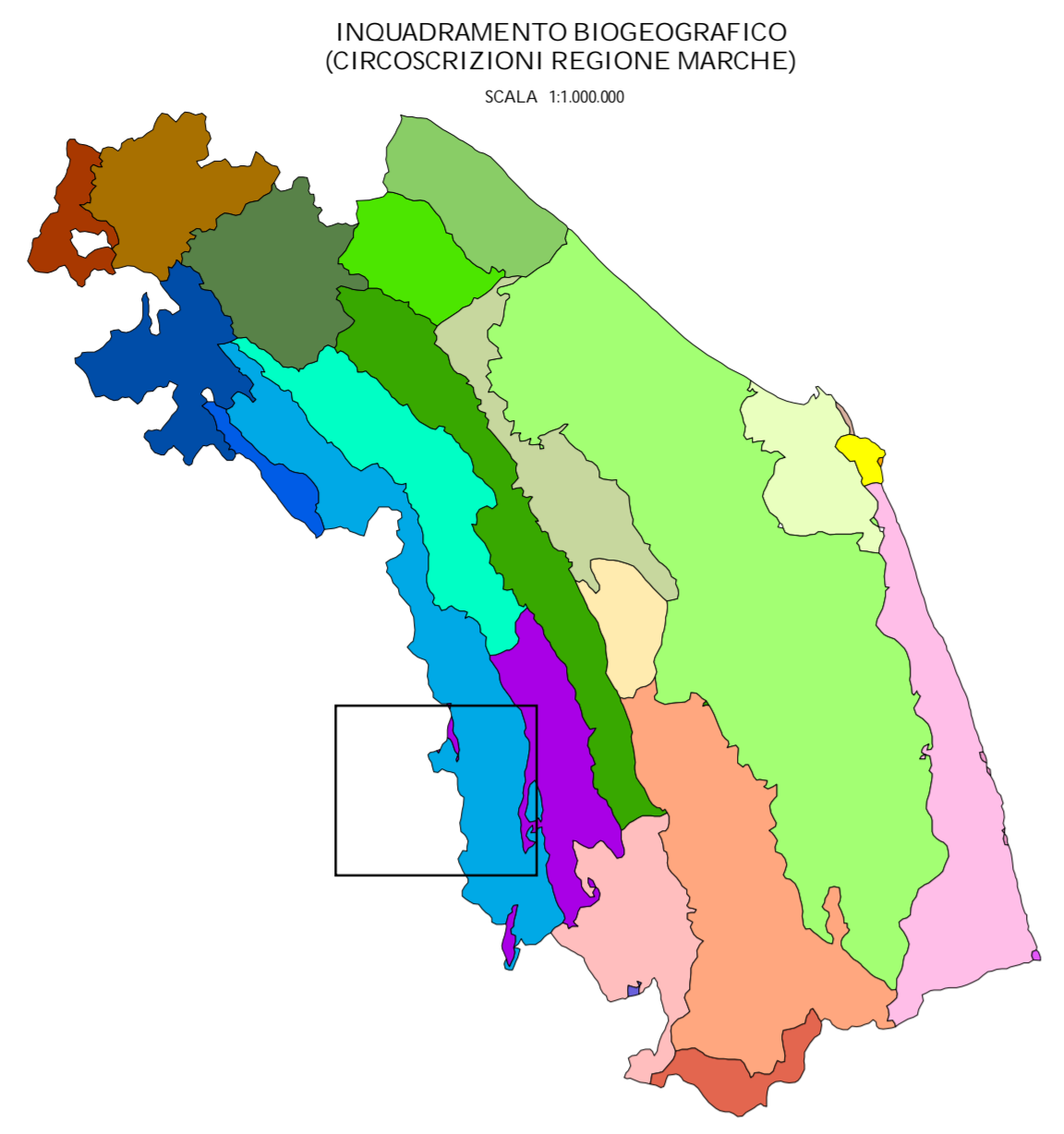
SCALA 1:50.000



SISTEMA DI RIFERIMENTO: GAUSS-BOAGA FUSO EST

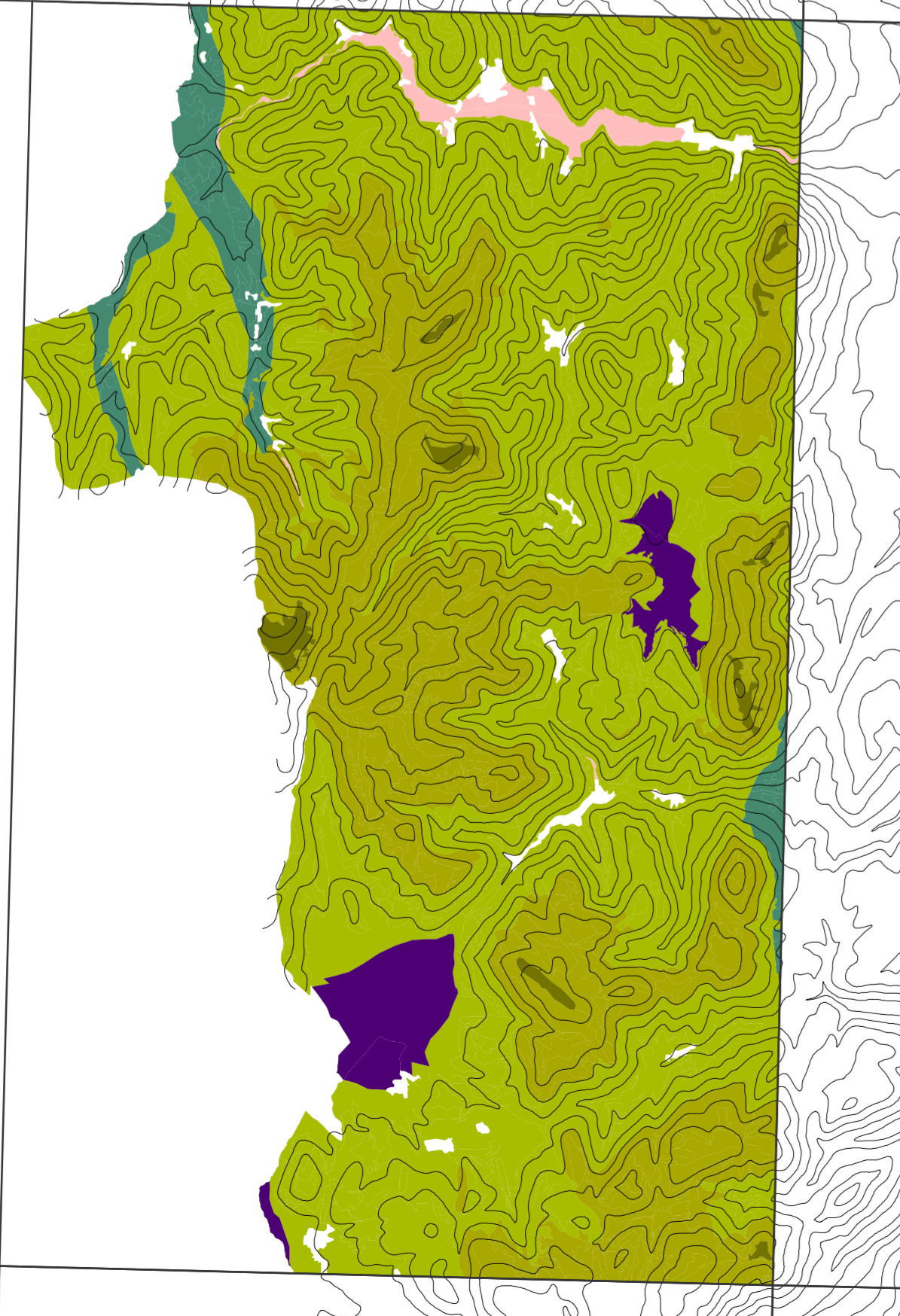
AUTORI:
CATORCI Andrea
GATTI Renata
FOGLIA Monica
VITANZI Alessandra
Rilevamenti cartografici eseguiti negli anni: 2005-2006

COORDINATE VERTICI	
GAUSS-BOAGA FUSO EST	
VERTICI	N E
NO	4762207 2330363
NE	4762207 2330313
SO	4761807 2330363
SE	4761807 2330313

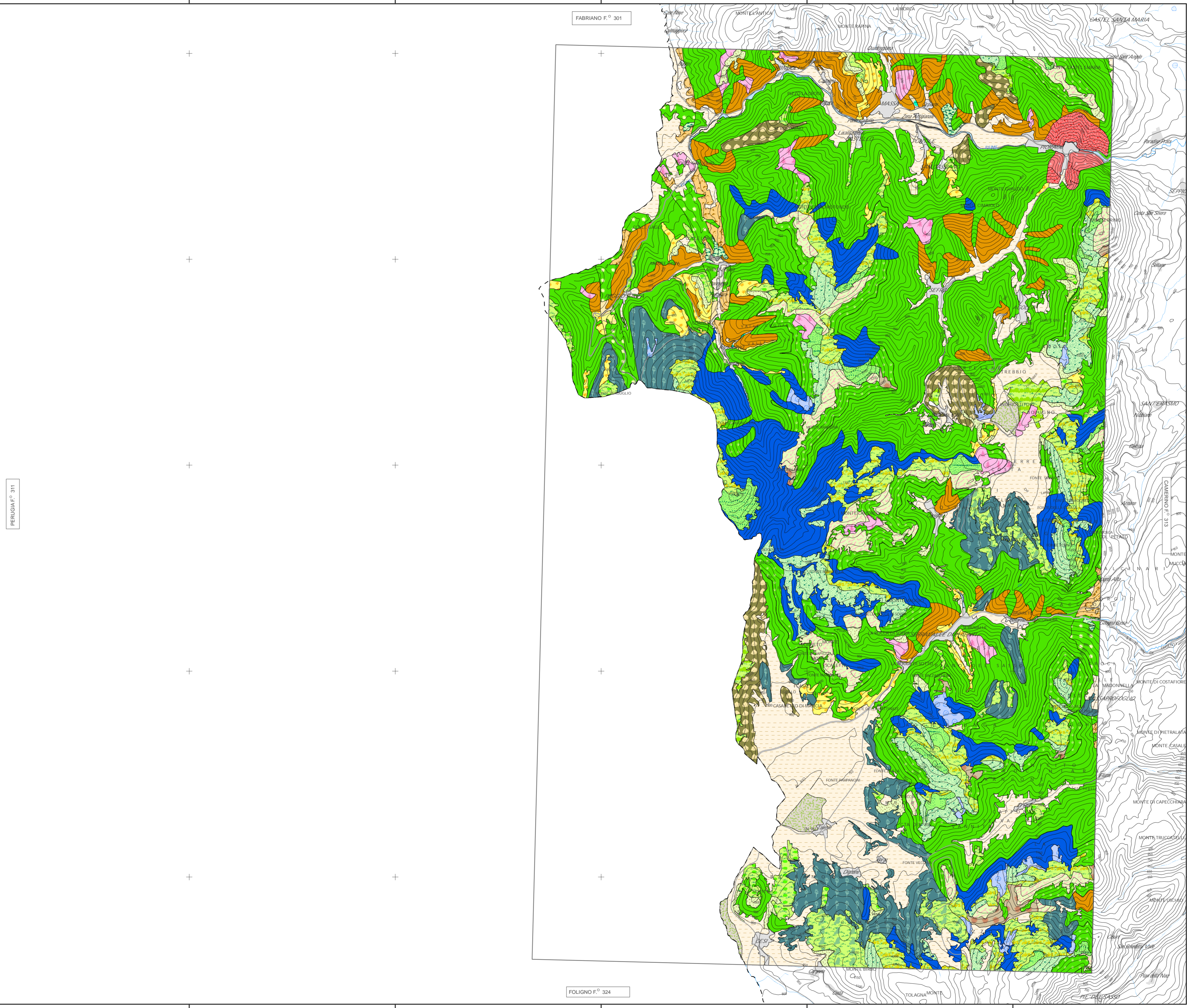


- LEGENDA CIRCONSCRIZIONI (INQUADRAMENTO BIOGEOGRAFICO)
- MARCHIGIANA
 - UMBRA
 - LAGA MARCHIGIANA
 - DORSALE MARCHIGIANA
 - DORSALE UMBRO MARCHIGIANA
 - CERRETANO CAMERINENSE
 - PIOMBICO-FABRIANESE
 - ALTA VAL MARECCHIA (MONTI AQUILONE E FUMAIOLO)
 - MEDIA VAL MARECCHIA E ALTO MONTEFELTRO (C.C.A. TRE CANTINE DELLA VAL MARECCHIA)
 - MEDIA VALLE DEL FOGLIA E DEL METAURO
 - MONTEFELTRO
 - MASSA TRABARIA
 - OSIMANO ANCONETANA
 - SENIGALLIA-MACERATESE-FERMANA
 - ASCOLANO-SARNIANESE
 - CINGOLANA
 - CUPRAMONTANA SAN LORENZO IN CAMPO
 - BASSA VALLE DEL METAURO E DEL FOGLIA
 - SERRE DI BURANO
 - COLLINE LITORANEE TRA ANCONA E IL MONTE CONERO
 - COLLINE LITORANEE TRA IL MONTE CONERO E NUMANA
 - MONTE CONERO
 - COSTE ALTE DELLE COLLINE PEDASO-GROTTAMMARE
 - DELLE COSTE PIANEGGIANTE
 - COLLINE RECANATI-MONTEPRANDONE
 - COLLINE RECANATI-MONTEPRANDONE

SCHEMA DEGLI ELEMENTI DI PAESAGGIO SCALA 1:50.000



- LEGENDA ELEMENTI DI PAESAGGIO VEGETALE
- REGIONE TEMPERATA
- ELEMENTO DI PAESAGGIO VEGETALE DELLE CONICHE CARISICO-TETTONICHE DEL PIANO MESOTEMPERATO SUPERIORE
 - ELEMENTO DI PAESAGGIO VEGETALE DEI SUBSTRATI CALCAREI DEL PIANO BIOCIMATICO MESOTEMPERATO SUPERIORE
 - ELEMENTO DI PAESAGGIO VEGETALE DEI SUBSTRATI CALCAREI DEL PIANO BIOCIMATICO SUPRATEMPERATO SUPERIORE
 - ELEMENTO DI PAESAGGIO VEGETALE DEI SUBSTRATI CALCAREI DEL PIANO BIOCIMATICO SUPRATEMPERATO SUPERIORE
 - ELEMENTO DI PAESAGGIO VEGETALE DEI SUBSTRATI MARNOSO-CALCAREI DEL PIANO BIOCIMATICO MESOTEMPERATO SUPERIORE
 - ELEMENTO DI PAESAGGIO VEGETALE DELLE PIANURE ALLUVIONALI ATTUALI E RECENTI DELLE ASTE FLUVIALI



- LEGENDA CARTA DELLA VEGETAZIONE (FITOSOCIOLOGICA)**
- BOSCHI**
- Bosco di Ilex
 - Bosco di Ilex
 - Bosco di Ilex
 - Bosco di roverella con cisto a foglie sessili
 - Bosco di roverella
 - Bosco di cerro con faggio
 - Bosco di carpino nero
 - Bosco di carpino nero e setola dei maccheri
 - Bosco di carpino nero e acero
 - Bosco di cerro
 - Bosco di faggio
 - Bosco ripariale a salice bianco
 - Bosco ripariale a salice bianco talvolta con ontano nero
- MANTELLI ED ARBUSTI**
- Arbusteto di ginestra e cisto a foglie sessili
 - Casupiglio basso a grappolo rosso
 - Arbusteto di ginestra e cisto a foglie sessili con prevalenza di ginestra
 - Arbusteto di ginestra e cisto a foglie sessili e ligustro
 - Arbusteto di capifoglio enusico
 - Casupiglio alto a biancospino selvatico
 - Casupiglio alto a biancospino selvatico con biancospino e ginestra comune
 - Casupiglio alto a biancospino selvatico con rosa canina con biancospino e ginestra comune
- FORMAZIONI PRATIVE E PASCOLIVE**
- Pascolo verde a setola dei maccheri
 - Prateria a forsaccio e stellina purpurea
 - Prateria a forsaccio e cinquant'anni di Tommasini
 - Prateria a forsaccio e stellina purpurea
 - Prateria a forsaccio e fiordaliso bratteato
 - Prateria a forsaccio e sonagli comuni e pallo rupestre
 - Prateria a forsaccio e sonagli comuni con falasco
 - Prateria a forsaccio e sonagli comuni e festuca dei ridenti
 - Prateria a forsaccio e sonagli comuni e covetta dei prati
 - Prateria a covetta dei prati
 - Prateria patuite a migliano maggiore
- VEGETAZIONE ANTROPOGENA**
- Rimboscimento sempreverde a pino nero
 - Impianto arboreo da frutto o da legno
 - Seminativo in rotazione
- Area urbana
Limite Regionale
Specchio d'acqua
- QUADRO D'UNIONE 1:50.000
- | | | | | |
|-----|-----|-----|-----|-----|
| 286 | 287 | 288 | 289 | 290 |
| 279 | 278 | 279 | 280 | 281 |
| 281 | 280 | 281 | 282 | 283 |
| 301 | 302 | 303 | 304 | 305 |
| 312 | 313 | 314 | 315 | 316 |
| 304 | 325 | 326 | 327 | 328 |
| 337 | 338 | | | |